

# Nšo-či

David Bernardy



1. Ješ - tě je - dno vel - ký pi - vo na ba - ru si dám v hro - bě, tam se  
2. Nej - spíš vá - žně ne - jsem hol - ka do fu - ja - vi - ce ne ta, po níž  
3. Do u - cha mi hus - tí ro - zum zje - vně sluš - nej hoch ra - děj ry - chle  
4. Cí - tím zná - mou vů - ni je to ru - lík ne - bo blín spí - še hříš - nej



pro - spím Za - ňá - ko - vic Han - ka zpí - vá jam - pa - dam - pa - dam  
tou - žíš Na tvý če - lo pa - tři zna - čka sle - pá u - li - ce  
pa - dám Za - tan - čím si s kaž - dou z řa - dy zpi - tvo - ře - nejch soch  
še - řík Vy - stří - zli - vím k rá - nu ces - tou z Kam - py na Pe - třín



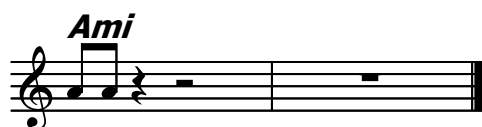
já to zku - sím po svým Ref. Mám roz - cu - cha - ný vla - sy a za - ka - le - ný  
pl - ná vel - kejš lou - ží  
noc je ješ - tě mla - dá  
Má - cha ješ - tě vě - ři



o - či a há - dám ko - mu a - si teď šep - táš: Mo - je Nšo - či A měš - tem te - če



ře - ka a jez - děj ko - ně vra - ný a lá - ska to je Me - kka jak ří - kaj sta - rý



pa - nny